



UNIVERSIDADES PÚBLICAS DE LA COMUNIDAD DE MADRID

PRUEBA DE ACCESO A ESTUDIOS UNIVERSITARIOS (LOGSE)

Curso 2004-2005

MATERIA: GEOGRAFÍA

Junio

Septiembre

R1 R2

Ejercicio nº

Página nº 1

### INSTRUCCIONES GENERALES Y VALORACIÓN

Dispone de dos opciones para contestar (A y B). Debe escoger exclusivamente una de ellas.

La puntuación total será en ambas opciones de **10 puntos**, correspondiendo a la primera parte **3,5 puntos** (1,5 puntos al apartado 1.1 y 2 puntos al apartado 1.2), **4 puntos** a la segunda parte y a la tercera **2,5 puntos**.

**TIEMPO. Duración de la prueba: 1 hora y 30 minutos.**

### OPCIÓN A

#### 1ª Parte

1.1. *Cuestiones:* Defina, en el cuadernillo adjunto, seis de los siguientes términos o conceptos geográficos, utilizando como máximo una cara del cuadernillo:

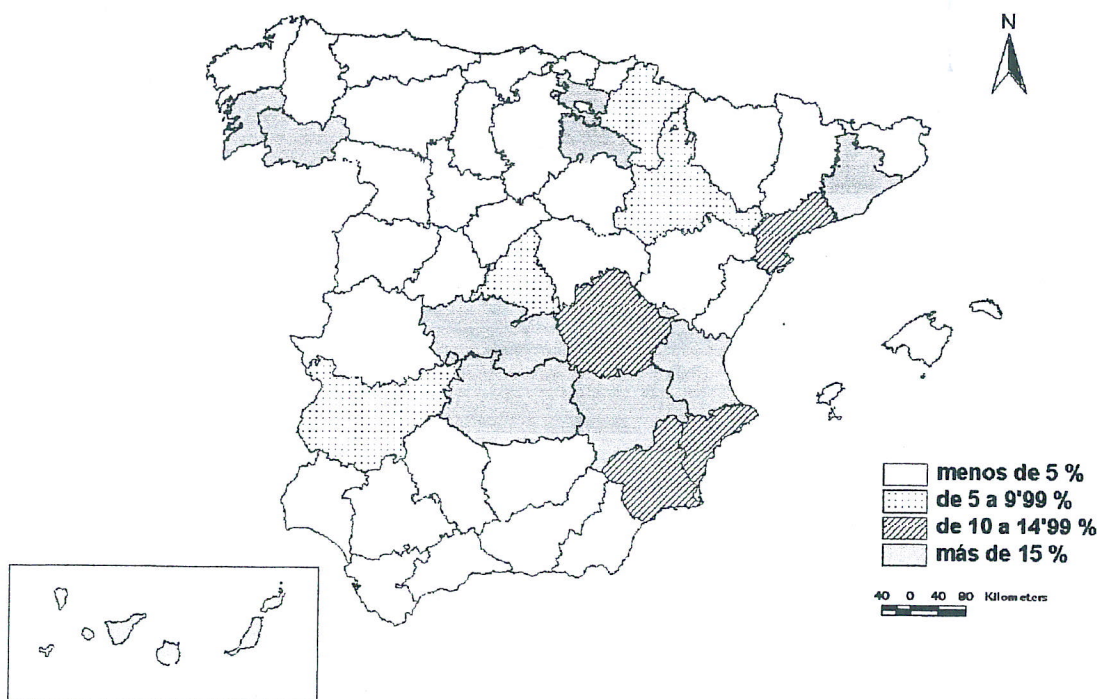
**Berrocal, Cañada, Cárcava, Ecoturismo, FEDER, Isoyetas, Latitud geográfica, Laurisilva.**

*Puntuación máxima: 1,5 puntos.*

1.2. A la vista del mapa adjunto, "*Superficie dedicada al viñedo en 2001 sobre el total de tierras de cultivo (%)*", indique las provincias que tienen más del 15% de las tierras de cultivo dedicadas al viñedo y comente las razones que explican esta distribución.

*Puntuación máxima: 2 puntos.*

**% de Superficie dedicada al Viñedo  
sobre el Total de Tierras de Cultivo**



	<b>UNIVERSIDADES PÚBLICAS DE LA COMUNIDAD DE MADRID</b>	Junio
	PRUEBA DE ACCESO A ESTUDIOS UNIVERSITARIOS (LOGSE) Curso 2004-2005	Septiembre
	MATERIA: GEOGRAFÍA	<u>R1</u> R2

Ejercicio nº

Página nº 2

### 2ª Parte

Tema: *“La España atlántica: clima y vegetación”*.

Desarrolle, de manera sintética, el tema propuesto (utilice, como máximo, ambas caras de un folio), atendiendo al menos a los siguientes aspectos:

- Factores generales del medio natural.
- Tipo de clima y caracteres.
- La vegetación: formaciones vegetales, caracteres, aprovechamientos y su impronta en el paisaje.

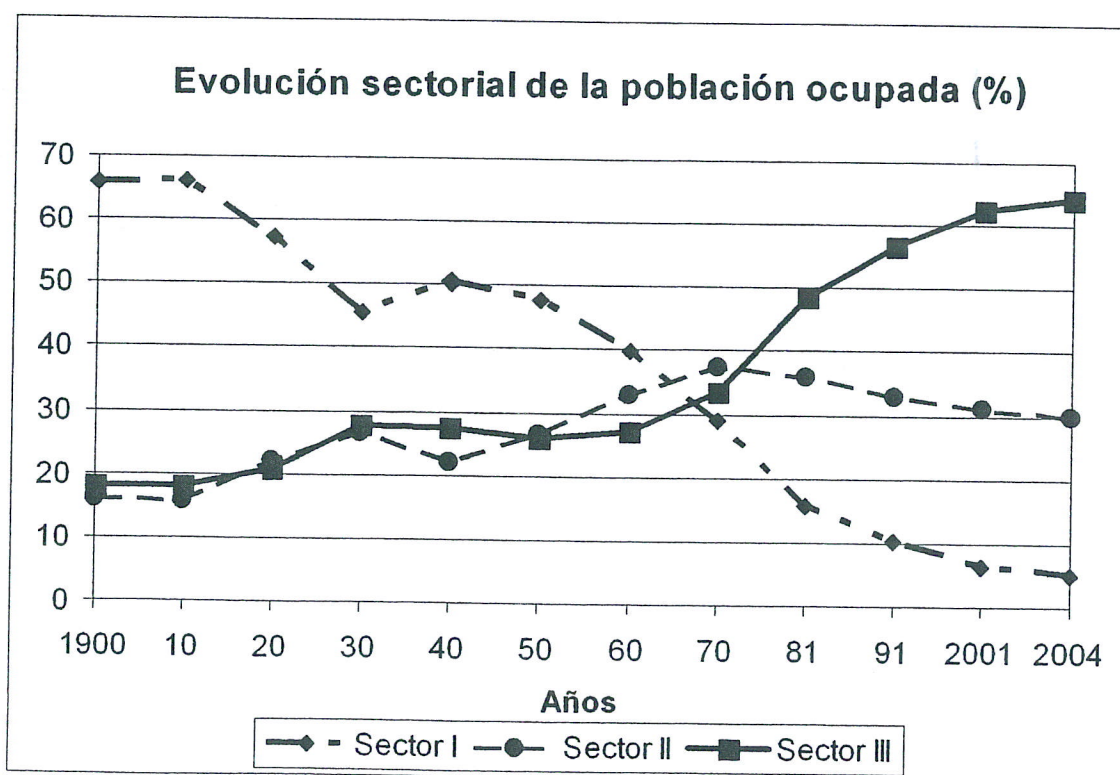
*Puntuación máxima: 4 puntos.*

### 3ª Parte

Comente el gráfico adjunto, *“Evolución sectorial de la población ocupada.1900-2004”*, atendiendo al menos a los siguientes aspectos:

- a) Aspectos más significativos de esta evolución.
- b) Factores explicativos.

*Puntuación máxima: 2,5 puntos.*



	<b>UNIVERSIDADES PÚBLICAS DE LA COMUNIDAD DE MADRID</b>	Junio
	PRUEBA DE ACCESO A ESTUDIOS UNIVERSITARIOS (LOGSE) Curso 2004-2005	Septiembre
	MATERIA: GEOGRAFÍA	<u>R1</u> R2

Ejercicio nº

Página nº 1

### INSTRUCCIONES GENERALES Y VALORACIÓN

Dispone de dos opciones para contestar (A y B). Debe escoger exclusivamente una de ellas.

La puntuación total será en ambas opciones de **10 puntos**, correspondiendo a la primera parte **3,5 puntos** (1,5 puntos al apartado 1.1 y 2 puntos al apartado 1.2), **4 puntos** a la segunda parte y a la tercera **2,5 puntos**.

**TIEMPO. Duración de la prueba:** 1 hora y 30 minutos.

### OPCIÓN B

#### 1ª Parte

1.1. *Cuestiones:* Defina, en el cuadernillo adjunto, **seis** de los siguientes términos o conceptos geográficos, utilizando como máximo una cara del cuadernillo:

**Anticlinal, Comercio minorista, Crecimiento vegetativo de la población, Éxodo rural, FEOGA, Longitud geográfica, Milibar, Tratado de Roma.**

*Puntuación máxima: 1,5 puntos.*

1.2. A la vista del mapa adjunto, identifique las cuencas hidrográficas correspondientes a los ríos que aparecen numerados en el mapa. Enuncie los principales factores naturales que inciden en las cuencas hidrográficas señaladas y pertenecientes a la vertiente atlántica.

*Puntuación máxima: 2 puntos.*



	<b>UNIVERSIDADES PÚBLICAS DE LA COMUNIDAD DE MADRID</b> PRUEBA DE ACCESO A ESTUDIOS UNIVERSITARIOS (LOGSE) Curso 2004-2005  <b>MATERIA: GEOGRAFÍA</b>	Junio  Septiembre  <u>R1</u> R2
--	---	---

Ejercicio nº

Página nº 2

**2ª Parte**

Tema: “*Los movimientos migratorios exteriores en España*”.

Desarrolle, de manera sintética, el tema propuesto (utilice, como máximo, ambas caras de un folio), atendiendo al menos a:

- Evolución histórica.
- Factores que los explican.
- Consecuencias y cambios recientes.

*Puntuación máxima: 4 puntos.*

**3ª Parte**

***Comentario de la fotografía adjunta.***

Comente el paisaje de la imagen adjunta, atendiendo, al menos, a:

- a) Caracteres del emplazamiento.
- b) Principales elementos del paisaje.
- c) Estructura y morfología urbanas.

*Puntuación máxima: 2,5 puntos.*



UNIVERSIDADES PÚBLICAS DE LA COMUNIDAD DE MADRID

PRUEBA DE ACCESO A ESTUDIOS UNIVERSITARIOS (LOGSE)  
Curso 2004-2005

Junio

Septiembre

MATERIA: GEOGRAFÍA

R1 R2

Ejercicio nº

### CRITERIOS ESPECÍFICOS DE CORRECCIÓN

La puntuación total será en ambas pruebas de **10 puntos**, correspondiendo a la primera parte **3'5 puntos** (1'5 al primer apartado y 2 al segundo), a la segunda, **4 puntos** y a la tercera, **2'5 puntos**. La estructura y los criterios de corrección serán los siguientes, tanto para la Opción A como para la Opción B:

La **primera parte** de la prueba se compone, en primer lugar (1.1.), de la definición de una serie de términos geográficos y conceptos. En segundo lugar (1.2.) se presenta un mapa, del que se solicita el comentario.

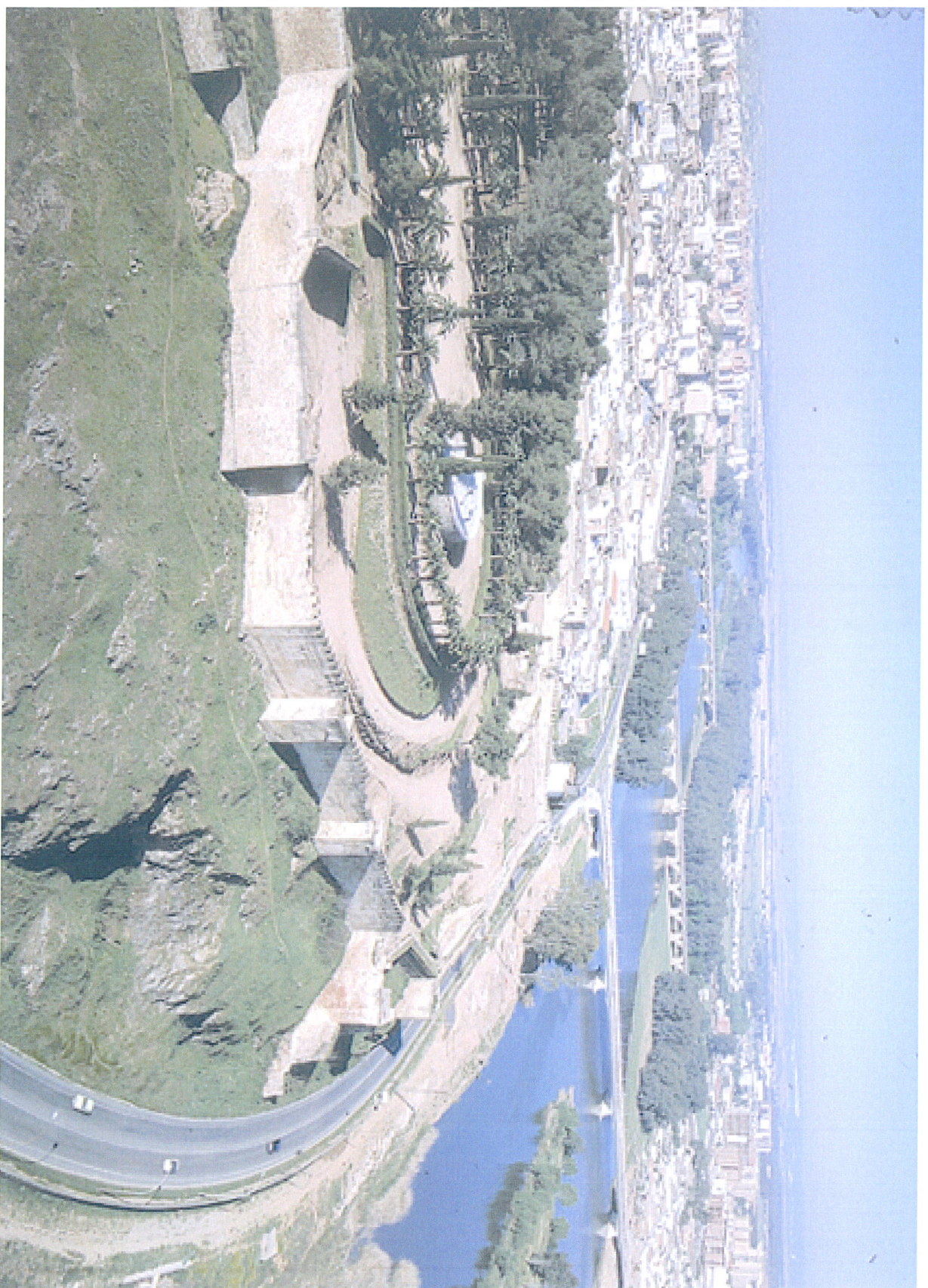
Las respuestas al **apartado 1.1.** deberán valorarse con un criterio amplio, ya que son numerosas las correctas posibilidades expresivas. En todo caso se atenderá a la precisión geográfica en la caracterización del término o concepto. La puntuación total es de **1'5 puntos** pero, para una valoración más ajustada cada término o concepto tiene una puntuación parcial máxima de **0'25 puntos**.

Los mapas del **apartado 1.2.** tienen una puntuación máxima de **2 puntos**, y en ellos debe atenderse a la correcta localización (valorada con **1 punto**) y los factores explicativos (Opción A: Índice superior al 15%: **Álava, Albacete, Barcelona, Ciudad Real, Las Palmas, La Rioja, Orense, Pontevedra, Santa Cruz de Tenerife, Toledo y Valencia. Clima, suelos, tradición, rentabilidad económica.** Opción B: **1. Miño, 2. Segura, 3. Ebro, 4. Tajo, 5. Guadalquivir y 6. Nalón. Factores: clima, orografía, litología y vegetación.**)

La **segunda parte** solicita el desarrollo de un tema en un espacio restringido. Se valorará en él fundamentalmente la claridad y la organización sintética de los conocimientos, la correcta localización y distribución, en su caso, y la comprensión y caracterización de los fenómenos geográficos o de sus interrelaciones junto con el uso de un vocabulario geográfico adecuado. La puntuación total máxima será de **4 puntos**.

La **tercera parte** propone el comentario de un documento geográfico. En la Opción A se trata de **analizar y explicar la evolución sectorial de la población ocupada en España entre 1900 y 2004**; en la Opción B, la lámina pertenece a una **ciudad emplazada junto a un río, con puentes de diferentes épocas que comunican los asentamientos de ambas márgenes. Destaca el primitivo asentamiento defensivo, los barrios tradicionales y las nuevas construcciones (Badajoz)**. Se valorará la capacidad de extraer información, analizar los datos y caracterizar la situación, relacionándola con sus causas y posibles consecuencias. Corresponde a esta tercera parte una puntuación total máxima de **2'5 puntos**.

En las tres partes de que consta la prueba se aconseja tener en cuenta la utilización de un vocabulario geográfico adecuado los aspectos formales, su presentación, ortografía y redacción.



## **GEOGRAFÍA**